

ATELIER C5 : « PETITS » PROJETS BOIS

1^{ère} partie – Bâtiments de petite taille

« Petits » projets d'architecture bois

Catégorie :

Bâtiments de petite taille

Opération :

**ESPACE ROBERT POINSOT
- ACCUEIL DES GROTTES
DE BEZE À BEZE**

Architecte :

Vincent ATHIAS

C'est un pavillon d'usage saisonnier dans la période d'ouverture des grottes, d'avril à septembre. Il s'inscrit dans une logique de parcours à l'échelle communale, ponctué par des projets architecturaux et paysagers en cours de développement. Il a été conçu pour simplifier et réduire la durée de chantier : infrastructures exceptées l'ensemble des superstructures, de l'aménagement et de l'agencement intérieur sont assurés en filière sèche par le charpentier et le menuisier.

8^e Forum International Bois Construction FBC 2018
Action à l'initiative de l'Union Régionale des Architectes :



« Petits » projets d'architecture bois

Catégorie :

Bâtiments de petite taille

Opération :

**CENTRE DE VOILE DU
LAC DE PANTHIER
Maître d'ouvrage :
ComCom de l'Auxois**

Architecte :

A2A ARCHITECTES

Sur une langue de terre coincée entre la rue du Lac et les eaux du Réservoir de Panthier, le nouveau Centre de voile se tourne vers le lac en respectant l'orientation de la buse en pierre élément remarquable du site. Unifiés par le zinc, mur Sud et toiture s'inclinent en un élément dynamique se projetant vers les eaux, couvrant 2 fonctions principales du projet : espaces communs de la salle polyvalente, et espaces techniques pour les bateaux...

8^e Forum International Bois Construction FBC 2018
Action à l'initiative de l'Union Régionale des Architectes :



« Petits » projets d'architecture bois
 Catégorie : **Bâtiments de petite taille**
 Opération : **Maison individuelle à BACCARAT**
 Architecte : **Christophe AUBERTIN - Studiolada**

Architecture pour tous ! Notre projet de maison est une recherche sur l'optimisation financière à travers la rationalité et la radicalité de la conception. Les économies réalisées sont réinjectées dans des dispositifs de confort respectueux de l'environnement. 1250 € HT /m2 place ce projet dans la réalité financière des constructeurs de maisons individuelles en France. Mise à disposition du projet complet en OPEN SOURCE sur 60 pages Plans, coupes, façades, détails, descriptifs, quantitatifs, estimatifs, photos chantier librement téléchargeable sur le net. Ce projet a obtenu le premier prix de la construction de la région Grand Est en 2017.

© Forum International Bois Construction FBC 2018
 Action à l'initiative de l'Union Régionale des Architectes :

L'UNION DES ARCHITECTES *Unifa* **LORRAINE BOURGOGNE FRANCHE-COMTE**



« Petits » projets d'architecture bois
 Catégorie : **Bâtiments de petite taille**
 Opération : **Siège social d'une entreprise spécialisée dans la qualité de l'air intérieur**
 Architecte : **Vincent ATHIAS**

Une petite unité de bureaux en construction passive, implantée en milieu rural (Pagny le Château), conçu comme une vitrine de l'engagement du maître d'ouvrage vers la QEB.

Une opération menée dans un dialogue continu, dès les premières esquisses, entre le constructeur, le BE fluides et l'architecte.

BE : BE fluides ; DSMO INGENIERIE.
 Pour la charpente, l'entreprise générale a pris à sa charge les études d'exécution.

Systèmes constructifs : dallage béton sur terre pleine, murs ossature bois en 220 da, isolation périphérique en laine de cellulose, toiture végétalisée semi-intégrée (bureaux).

© Forum International Bois Construction FBC 2018
 Action à l'initiative de l'Union Régionale des Architectes :

L'UNION DES ARCHITECTES *Unifa* **LORRAINE BOURGOGNE FRANCHE-COMTE**



« Petits » projets d'architecture bois
 Catégorie : **Bâtiments de petite taille**
 Opération : **Terrasse et accès jardin d'une maison de ville à Maxéville (54)**
 Architecte : **Dominique PETIT**

Le bois a offert une réponse étonnante et économique à une situation difficile : suite à son histoire, le niveau principal de la maison (cuisine et séjour) surplombait de presque 6 m son jardin, sans espace extérieur attenant, ni accès facile à cet espace vert. Nous avons créé un espace extérieur de plain pied avec la pièce de vie, lui offrant un nouvel accès au jardin : la 1^{ère} volée d'escalier permet de relier la grande terrasse à une terrasse plus petite à mi niveau ; la 2^{ème} rejoint l'ancien escalier béton totalement métamorphosé. En prime la petite terrasse offre un abri de jardin inespéré avec un système d'étanchéité économique 100% bois...

Photographies : D. PETIT
 8^e Forum International Bois Construction FBC 2018
 Action à l'initiative de l'Union Régionale des Architectes

L'UNION DES ARCHITECTES *Unifa* **LOIRAINNE BOURGOGNE FRANCHE-COMTÉ**

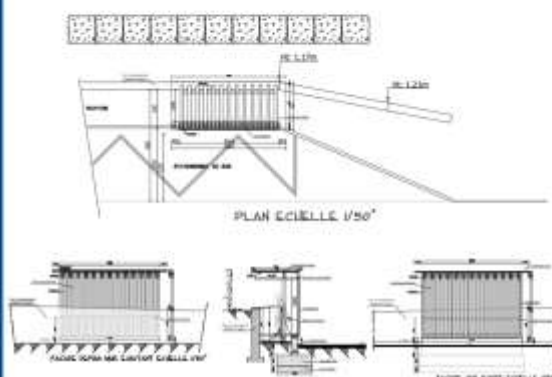


« Petits » projets d'architecture bois
 Catégorie : **Bâtiments de petite taille**
 Opération : **ABRI BUS à Dommartin les Remiremont**
 Architecte : **Régis COLIN**

Systèmes constructifs :
 Charpente simple et double entaille, couverture Inox, plaque « PLEXIGLAS »
 Entreprise bois : Entreprise MILLION
 Maître d'ouvrage : Commune de DOMMARTIN LES REMIREMONT

8^e Forum International Bois Construction FBC 2018
 Action à l'initiative de l'Union Régionale des Architectes

L'UNION DES ARCHITECTES *Unifa* **LOIRAINNE BOURGOGNE FRANCHE-COMTÉ**



« Petits » projets d'architecture bois

Catégorie :

Bâtiments de petite taille

Opération :

Trois logements BBC à Saint-Max (54)

Architecte :

Atelier MPA

La commande consiste en 3 logements individuels BBC à ossature bois construits sur trois niveaux. Ces logements locatifs répondent à toutes les normes d'accessibilités aux personnes à mobilité réduite en vigueur. Le rez-de-chaussée accueille un garage deux voitures, un hall d'entrée et un local pouvant accueillir différentes fonctions, mais pouvant être un studio autonome avec sa kitchenette, sa salle d'eau et son WC, en accès direct sur le jardin. Le 1^{er} étage est dédié à la vie en commun avec sa grande pièce de jour / cuisine. Une bande de service accueille un cellier, les sanitaires et les escaliers. Le 2^{ème} étage accueille 3 chambres et la salle de bains.

Photographies : Frédéric Mercier et Atelier MPA

8^e Forum International Bois Construction FBC 2018
Action à l'initiative de l'Union Régionale des Architectes :



« Petits » projets d'architecture bois

Catégorie :

Bâtiments de petite taille

Opération :

Petit amphithéâtre à Nancy

Arcancy

Sébastien RAMIREZ-LILLET RAMI

Ayant choisi de travailler autour de l'amphithéâtre, nous avons conçu une structure en quart de cercle, ondulant comme une vague sur ces éléments de bois. La forme en vague de la construction permet d'offrir différents points de vue sur les arbres remarquables qui entourent le site tout en cadrant sur un hêtre pourpre. Plusieurs hamacs ont été installés pour profiter de la chaleur estivale tout en étant à l'ombre des planches de l'ondulation.

8^e Forum International Bois Construction FBC 2018
Action à l'initiative de l'Union Régionale des Architectes :



« Petits » projets d'architecture bois

Catégorie : **Bâtiments de petite taille**

Opération : **PROJET DE 4 FOLIES à BRIEY**

Architecte : **Julien King-Georges architecte dpig-plasticien**

Dans le parc des terrasses à Briey, nous avons réalisé 3 folies : la folie des moutons, la folie des jardiniers, la folie des murailliers et une pour le jardin partagé de la cité radieuse. Pour réaliser ces petites architectures le bois m'a semblé le matériau le mieux adapté pour des raisons économiques et écologiques. Avec ces réalisations, j'aimerais faire l'éloge des petites choses. Mais cela n'a rien à voir avec « small is beautiful » mais plus à une démarche frugale, à l'alliance harmonieuse de l'ascèse et l'esthétique.

Maître d'ouvrage : Ville de Briey
Conduite de chantier participatif : Alain Mangencot, artiste constructeur avec le concours des services techniques de la ville.
Photos : Julien King-Georges

8^e Forum International Bois Construction FBC 2018
Action à l'initiative de l'Union Régionale des Architectes :

L'UNION DES ARCHITECTES *Unifa* **LORRAINE BOURGOGNE FRANCHE-COMTE**



PHOTOS 1,2
3,4

1 folie des moutons : bergère du parc des terrasses
2 folie de la cité radieuse, cabane du jardin partagé
3 folie des jardiniers du parc des terrasses
4 folie des murailliers, les murailliers qui entourent les murs en pierres sèches des terrasses.

« Petits » projets d'architecture bois

Catégorie : **Bâtiments de petite taille**

Opération : **Garage et jardin d'hiver**

Architecte : **Sari Atelier Fridez**

Intérêt particulier : Rapidité de la construction, respect de l'environnement immédiat de la maison.

Entreprise bois :
MCF 39110 La Chapelle sur Furieuse

Systèmes constructifs :
Recommandations MBOC

Photographies :

8^e Forum International Bois Construction FBC 2018
Action à l'initiative de l'Union Régionale des Architectes :

L'UNION DES ARCHITECTES *Unifa* **LORRAINE BOURGOGNE FRANCHE-COMTE**



« Petits » projets d'architecture bois

Catégorie : **Bâtiments de petite taille**

Opération : **Maison passive à Jolivet (54)**

Architecte : **Atelier MPA**

La maison s'inscrit dans le terrain suivant une oblique plein sud qui lui permet de s'étirer en longueur et de s'orienter sur le paysage du château de Lunéville. La maison est de forme simple et découpée par ses deux plans de toiture asymétriques. Ceux-ci accompagnent l'espace intérieur de l'étage partiel ouvert sur une double hauteur. Ses planchers en bois massif restent apparent en toiture et permettent un encorbellement de l'étage sur le sud. Le garage offre une mezzanine / grenier en pied de pente.

Photographies : Frédéric Menozier et Atelier MPA

8^e Forum International Bois Construction FBC 2018
Action à l'initiative de l'Union Régionale des Architectes

L'UNION DES ARCHITECTES *Unifa* **LORRAINE BOURGOGNE FRANCHE-COMTÉ**



« Petits » projets d'architecture bois

Catégorie : **Bâtiments de petite taille**

Opération : **Maison individuelle à Sillegny (57)**

Architecte : **Atelier MPA**

Ce projet s'inscrit au milieu d'un verger, le long du mur d'enceinte d'une ferme. Afin de respecter l'architecture environnante, la volumétrie extérieure reste simple, avec son toit à deux pans. L'aménagement intérieur joue avec cette apparence de petit hangar, la salle de bain et les chambres sont disposés comme des boîtes libres dans ce grand volume et émergent en façade avec un traitement différent. Les grandes baies vitrées de part et d'autre de ces blocs participent à cet effet de liberté des blocs. L'enveloppe de cette maison permet d'atteindre un niveau de consommation énergétique BBC.

Photographies : Frédéric Menozier et Atelier MPA

8^e Forum International Bois Construction FBC 2018
Action à l'initiative de l'Union Régionale des Architectes

L'UNION DES ARCHITECTES *Unifa* **LORRAINE BOURGOGNE FRANCHE-COMTÉ**



« Petits » projets
d'architecture bois

Catégorie :
**Bâtiments
de petite taille**

Opération :
**MAISON PRIVEE à
SAMPANS (39)**

Architecte :
**BQ+A – Quirot Lenoble Patrono
architectes associés**

La morphologie et l'implantation du bâti tentent de résoudre la contradiction entre la belle vue dégagée qui s'offre au nord sur l'horizon lointain et l'orientation sud vers l'intérieur du lotissement où la densité est très présente. Le projet répond à cet enjeu par une coupe en demi-niveaux qui suit la pente du terrain ce qui permet au séjour de bénéficier de la vue sans renoncer à l'ensoleillement.

Photographies : Stephan Girard
Dessins : BQ+A

8^e Forum International Bois Construction FBC 2018
Action à l'initiative de l'Union Régionale des Architectes :

L'UNION DES ARCHITECTES *unifa* **LORRAINE BOURGOGNE FRANCHE-COMTÉ**



« Petits » projets
d'architecture bois

Catégorie :
**Bâtiments de petite
taille**

Opération :
**Maison individuelle
à Merten (57)**

Architecte :
Atelier MPA

Ce projet avait pour objectif d'obtenir la maison la plus écologique possible dans un budget défini. Les clients ont décidé de privilégier des solutions parfois coûteuses en équilibrant par une importante partie d'auto construction. La maison est construite en ossature bois avec une toiture terrasse végétalisée et ses performances sont obtenues grâce à la combinaison d'une isolation de haute performance, de menuiseries bois/aluminium, d'un puits canadien, d'une ventilation double flux à récupération de chaleur et d'un chauffe eau solaire. Un système de récupération de pluie permet d'alimenter les sanitaires.

Photographies : Frédéric Merrenier et Atelier MPA

8^e Forum International Bois Construction FBC 2018
Action à l'initiative de l'Union Régionale des Architectes :

L'UNION DES ARCHITECTES *unifa* **LORRAINE BOURGOGNE FRANCHE-COMTÉ**



« Petits » projets d'architecture bois

Catégorie :

Bâtiments de petite taille

Opération :

MAISON EN BOIS à Talant (21)

Architecte :

Daria ROCARA.

Maison individuelle en ossature bois organisée sur 2 niveaux : la grande pièce de vie (salon-séjour et cuisine) est exposée Sud avec 2 grandes baies vitrées, donnant sur le jardin et communiquant avec le patio ; chambres, bureau et bains s'organisent autour de cette pièce. Structure en sapin massif, poutres TJI + poutres lamellé collé en épicéa, isolation des murs en laine minérale et fibre de bois, ouate de cellulose insufflée dans le toit, rampant et menuiseries extérieures en alu-bois avec volets-brisé soleil orientables côté Sud-Ouest et panneaux en bois plein côté Nord-Est. Le bardage est du type Funlam, sapin, posé en horizontal et vertical.

8^e Forum International Bois Construction FBC 2018
Action à l'initiative de l'Union Régionale des Architectes



« Petits » projets d'architecture bois

Catégorie :

Bâtiments de petite taille

Opération :

Bâtiment LIMA (Low Impact Mediterranean Architecture)

Architecte :

Joan SABATE, SaAS (Catalogne)

Projet expérimental d'architecture à faible impact environnemental dans la région méditerranéenne, basé sur la réduction de la demande et de la consommation d'énergie, la réduction de la consommation d'eau, la limitation de la consommation de matériaux non renouvelables et des aspects de confort et santé (bio-habitabilité). A partir de ce projet, réalisé en auto-construction, nous avons commencé une série de maisons où nous proposons une transformation des rôles de l'architecte dans la perspective de l'utilisateur, les aspects techniques et économiques ...

Maître d'ouvrage Architecte BE : Joan Sabaté, SaAS.
Systèmes constructifs : socle béton armé, structure base en poutre-bois et supérieure en lamellé collé.

8^e Forum International Bois Construction FBC 2018
Action à l'initiative de l'Union Régionale des Architectes



« Petits » projets
d'architecture bois

Catégorie :
**Bâtiments
de petite taille**

Opération :
**Maison Morvandelle
pour petit budget**

Architecte
Claude CORREIA
ATELIER CORREIA-SAULIEU

Questionné régulièrement par des clients disposant d'un petit budget, l'agence a formulé le concept d'une maison minimum en ossature bois, offrant des bonnes qualités spatiales, une silhouette en accord avec le paysage local et faisant appel aux savoir-faires locaux pour un coût très avantageux. Ce concept de « Maison Morvandelle », faisant partie de la série « maison-granges » peut être décliné sur tout le territoire du Morvan, avec plus ou moins d'options.

8^e Forum International Bois Construction FBC 2018
Action à l'initiative de l'Union Régionale des Architectes |

L'UNION DES ARCHITECTES *Unifa* LORRAINE BOURGOGNE FRANCHE-COMTÉ



« Petits » projets
d'architecture bois

Catégorie :
**Bâtiments
de petite taille**

Opération :
**Réinterprétation du
hangar agricole**

Architecte
Claude CORREIA
ATELIER CORREIA-SAULIEU

Pour cette maison de vacances en plein Morvan, une structure de hangar agricole, en bois massif, a été détournée. Sous des dehors de grange, bardée de bois brut, la maison se fond dans le paysage des environs et cache son jeu. Côté nature, la façade a été totalement vitrée pour profiter de la vue et éclairer l'intérieur. Le volume intérieur est « meublé » par un module, isolé et chauffé, qui comprend tout le confort, habitable hiver comme été ; le reste de l'espace est laissé libre pour toutes sortes d'activités – projections, concerts, jeux, repas – et des aménagements futurs. 110 m² - 75000 € HT

8^e Forum International Bois Construction FBC 2018
Action à l'initiative de l'Union Régionale des Architectes |

L'UNION DES ARCHITECTES *Unifa* LORRAINE BOURGOGNE FRANCHE-COMTÉ



« Petits » projets d'architecture bois

Catégorie :

Bâtiments de petite taille

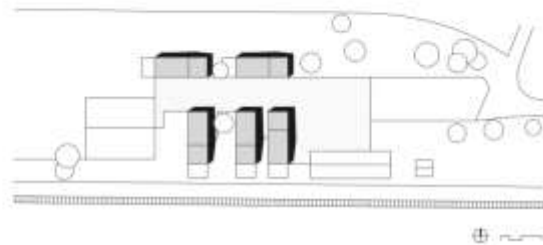
Opération :

Gîtes et salle d'expositions en Gare de Leuglay- Voulaines

Architecte
Adelfo SCARANELLO

Ensemble comprenant la rénovation de la gare en espaces collectifs, la création de gîtes et la transformation de la halle aux machines en lieu d'expositions : ces activités réactivent le lien que constituait l'ancienne voie ferrée pour proposer un parcours qui relie les richesses de cet environnement. Les constructions, suivant les angles de perception, peuvent être appréhendées visuellement comme une suite d'alignement d'objets dans le paysage linéaire ou comme le regroupement de constructions autour d'un lieu commun.

8^e Forum International Bois Construction FBC 2018
Action à l'initiative de l'Union Régionale des Architectes :



« Petits » projets d'architecture bois

Catégorie :

Bâtiments de petite taille

Opération :

Maison des Roses

Architecte
Adelfo SCARANELLO

L'implantation du volume de la maison est parallèle au chemin qui le borde le terrain. Cette disposition garde la topographie d'origine en légère pente Nord / sud. La maison s'adapte ainsi au lieu sans heurts suivant les lignes du paysage. Cette maison a été conçue par l'intérieur en créant un enchaînement des fonctionnalités suivant un parcours continu dans la maison qui s'ouvre aux différents paysages. Le volume répond à son activité publique sur la façade longitudinale d'entrée tandis que la partie opposée privative s'ouvre au Sud.

8^e Forum International Bois Construction FBC 2018
Action à l'initiative de l'Union Régionale des Architectes :



« Petits » projets
d'architecture bois

Catégorie :
**Bâtiments
de petite taille**

Opération :
**CAPTAINERIE DU
PORT DE LA
JONCTION
NEVERS (58)**

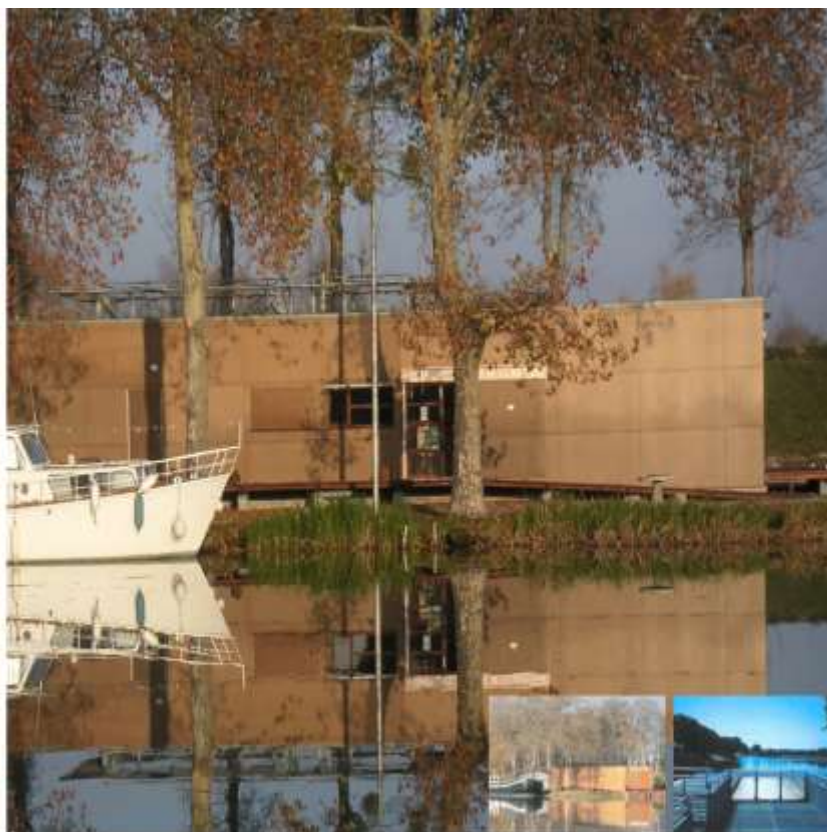
Architecte
**Patrice WARNANT
ABW - WARNANT Architecte**

Sur le Port de Nevers, canal
latéral à la Loire, une boîte
s'ouvrant et se fermant comme
un grand conteneur, dotée d'une
terrasse-observatoire.

Surface : 100 m²
Coût : bâtiment : 198 000 € /
équipements : 37 000 €

8^e Forum International Bois Construction FBC 2018
Action à l'initiative de l'Union Régionale des Architectes :

**L'UNION DES
ARCHITECTES** *unifa* **LORRAINE
BOURGOGNE
FRANCHE-COMTE**



« Petits » projets
d'architecture bois

Catégorie :
**Bâtiments
de petite taille**

Opération :
LE CABANON

Architecte
**Claude CORREIA
ATELIER CORREIA-SAULIEU**

Le cabanon, petit studio
indépendant, a trouvé place à
l'arrière de la maison principale.
Son positionnement délimite un
espace extérieur propre, entre les
mitoyennetés, procurant une plus
grande intimité. Posé sur pilotis
béton, il développe une surface de
20 m², sous une forme
d'archétype : un parallélépipède
bardé en sapin du Nord, au toit de
zinc pentu et pointu. Il cadre, à
travers ses échancrures, les
collines, le champ, son rapport au
voisinage, et ainsi oriente le regard.
Confortable, presque luxueux dans
le choix des matériaux et de la
mise en œuvre des détails, c'est un
ermitage concis, précis, à la bonne
échelle...

8^e Forum International Bois Construction FBC 2018
Action à l'initiative de l'Union Régionale des Architectes :

**L'UNION DES
ARCHITECTES** *unifa* **LORRAINE
BOURGOGNE
FRANCHE-COMTE**

